

المركز الوطني لتنمية  
القطاع غير الربحي  
National Center for  
Non-Profit Sector



جمعية البر الأهلية  
بمسـتورة



تصريح المركز الوطني لتنمية القطاع غير الربحي رقم 243

# قياس رضا أصحاب العلاقة



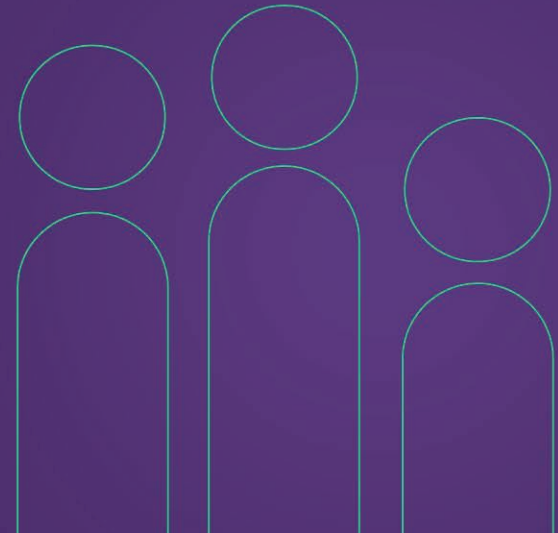
# 2025

X @ f ↗ 🌐 mastorahbr





# قياس رضا شركاء الجمعية



نشط

الحالة

02:10

متوسط وقت الإكمال

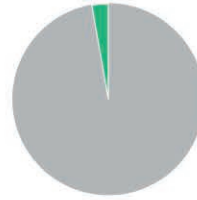
50

الاستجابات

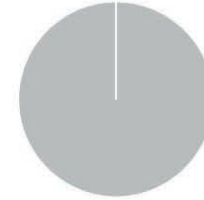
## النتائج



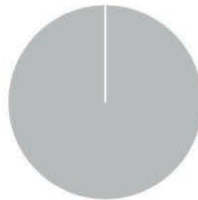
يتحلى موظفو الجمعية بحسن  
التعامل والمرونة



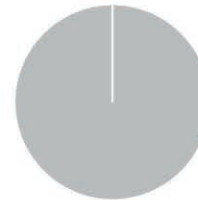
يتحلى موظفو الجمعية بالمهنية  
والإحترافية بالإجابة على استفساراتكم



بشكل عام أنا راض عن  
تعاملي مع الجمعية



تقوم الجمعية بصرف دعمكم  
بوجه صحيح



يتحلى موظفو الجمعية بالشفافية  
في التعامل

راض بشدة

راض

غير راض



## ملاحظات واقتراحات لتطوير عمل الجمعية وتحسين خدماتها وتحقيق الرضا لشركائها

شاكر ومقدر تعاونكم



الردود الأخيرة

في حال رغبتكم بذكر اسم الموظف الذي تم التعامل معه

علي النافعي



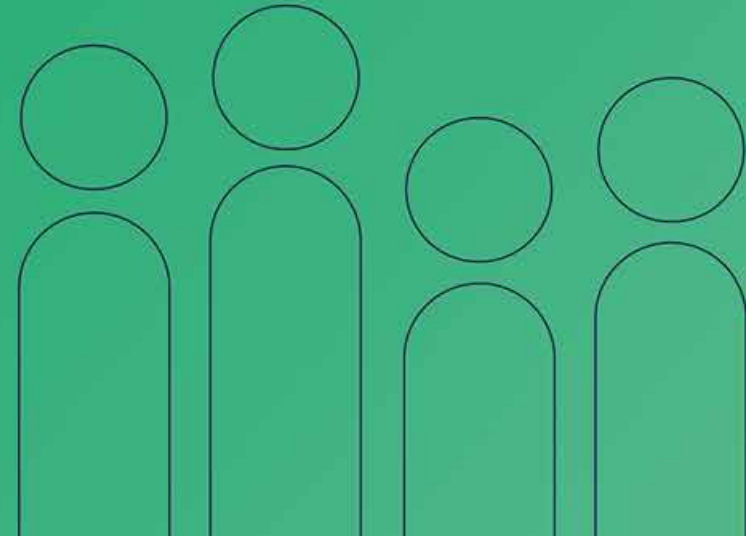
ناصر الولدي



الردود الأخيرة

# قياس رضا مستفيدي الجمعية

---



# النتائج

## الجنس

200	ذكر
150	أنثى

## العمر

1	١٨ سنة فأقل
19	30 - 19
90	40 - 31
69	50 - 41
21	51 فأكثر

## مدى معرفتك بالخدمات التي تقدمها الجمعية

250	معرفة تامة
100	معرفة متوسطة
	لا أعلم عنها شئ

## يمكنني الوصول إلى خدمات الجمعية بيسر وسهولة

230	موافق
20	غير موافق
0	لا أعلم

## جودة الخدمات التي تقدمها الجمعية

190	راضٍ جداً
150	راضٍ
10	محايد
0	غير راضٍ

## عدد الخدمات التي تم الاستفادة منها خلال عام 2023 م

0	لا شيء
300	مرة واحدة
50	أكثر من 5 مرات
0	أكثر من 10 مرات

## يمكنني الوصول إلى خدمات الجمعية بيسر وسهولة

340	موافق
0	غير موافق
10	لا أعلم

## المدة الزمنية لتقديم الخدمات مناسبة جداً

195	راضٍ جداً
130	راضٍ
20	محايد
5	غير راضٍ

## تقييمك لأداء الجمعية بشكل عام

190	ممتاز
110	جيد جداً
50	جيد
0	مقبول
0	ضعيف

## تواصل وتعامل منسوبي الجمعية مع المستفيدين ممتاز ومميز

300	راضٍ جداً
49	راضٍ
1	غير راضٍ

## شكاوي واقتراحات المستفيدين تؤخذ بعين الاعتبار وتعالج سريعاً

345	موافق
2	غير موافق
3	لا أعلم



## المشاريع والخدمات التي استفدت منها عن طريق الجمعية

يمكنكم اختيار أكثر من خدمة

26  
40 خزان  
300  
500  
6000  
10  
350 شهريا  
150

ترميم المنازل  
بناء المنازل  
الحقيبة المدرسية  
زكاة الفطر  
حفظ النعمة  
المقبلين على الزواج  
سقياء الماء  
التدريب والتطوير

112 كفالات الأُسُر  
81 كفالات الأيتام  
50 تفريج الكرب  
150 كسوة العيد  
500 كسوة الشتاء  
500 المساعِدات الغذائية  
500 الزكاة  
50 الأجهزة الكهربائية



## مقترحاتك لتحسين وتطوير الخدمات المقدمة لكم لا تبخل علينا فبرأيك نتطور

203 الاستجابات



في حال رغبتكم بذكر اسم الموظف الذي تم  
التعامل معه

122 الاستجابات



عبدالعليم الولدي



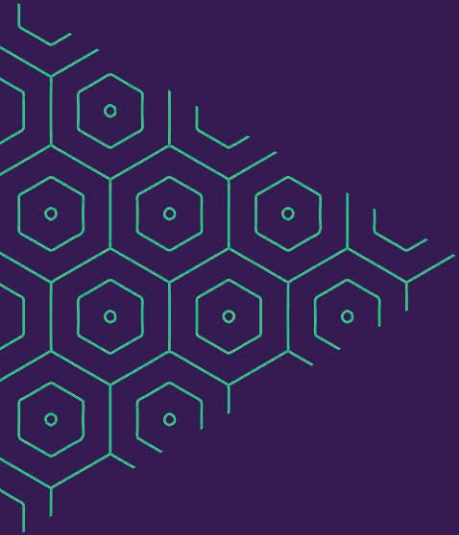
الردود الأخيرة



مؤمن عبدالعال

الردود الأخيرة

# قياس رضا المتطوعين



100

إجمالي المتطوعين

44

إجمالي الفـرص

1580

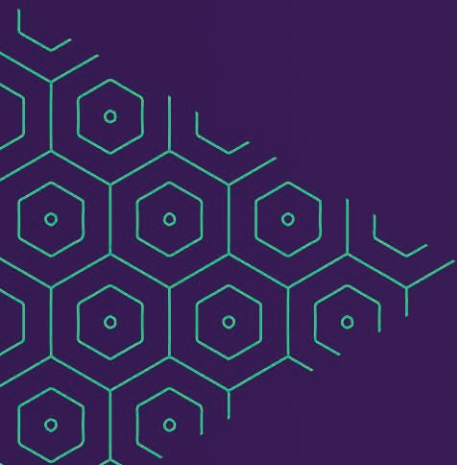
عدد الساعات التطوعية

26931.82

العائد الإقتصادي

100%

مقياس الرضا



# قياس رضا العاملين

■ يعتبر الراتب الأساسي الحالي الذي تتقاضاه مرضياً لك



■ أوافق  
■ لا أوافق

■ برأيك إعطاء الصلاحيات يزيد من الإنتاجية



■ أوافق  
■ لا أوافق

■ لديك المعلومات / البيانات اللازمة

مهام العمل وتفهم خطط العمل وطرق التنفيذ - للقيام بعملك على أكمل وجه



■ أوافق  
■ لا أوافق

■ يقوم مديرك المباشر بمناقشة أدائك

توضيح نقاط الضعف وإمكانية التطوير



■ أوافق  
■ لا أوافق

■ لديك الصلاحيات الكافية لاتخاذ القرار في حال تطلب موقعك الوظيفي ذلك



■ أوافق  
■ لا أوافق

■ تشعر بالأمان الوظيفي بالجمعية



■ أوافق  
■ لا أوافق



■ أوافق  
■ لا أوافق



### ■ أفكارك وآرائك تؤخذ بعين الاعتبار عند اتخاذ القرارات



- أوافق
- لا أوافق

### ■ لديك الثقة بأن الجمعية تحافظ على الموظفين المتميزين بالعمل



- أوافق
- لا أوافق

### ■ يتم تزويدك بالتدريب المطلوب لاحتياجاتك الوظيفية



- أوافق
- لا أوافق

### ■ تجد تقديراً في حال قيامك بعمل مميز أو إضافي



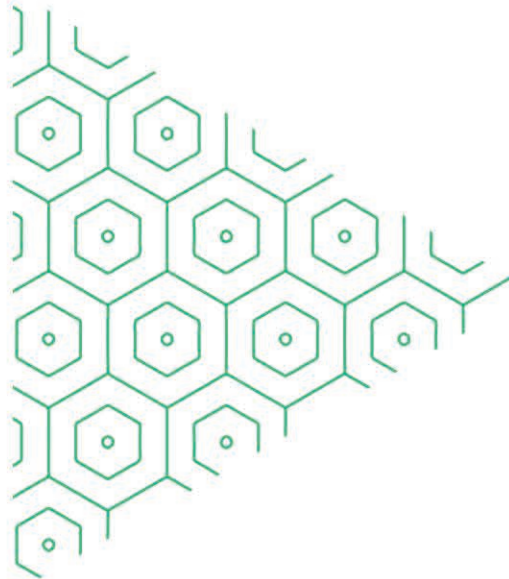
- أوافق
- لا أوافق

### ■ سياسة الدوام المتبعة حالياً بالجمعية واضحة



- أوافق
- لا أوافق

- أوافق
- لا أوافق



# قياس رضا أعضاء المجلس



# النتائج



ما مدى تقييمك لدرجة التواصل  
من الجمعية ؟

غير راضٍ راضٍ



ما مدى تقييمك لأسلوب التواصل  
من الجمعية ؟

غير راضٍ راضٍ



هل أهداف الجمعية واضحة  
ومحددة بشكل كافٍ ؟

غير راضٍ راضٍ



ما مدى وصول تقارير الجمعية بشكل  
دوري لكم ؟

غير راضٍ راضٍ



ما درجة الإجابة على طلباتكم  
واستفساراتكم ومقترحاتكم ؟

غير راضٍ راضٍ



العلاقة مع الإدارة التنفيذية  
من ناحية التواصل ؟

6 ممتازة  
0 جيدة  
1 مقبولة  
0 ضعيفة



رأيك بطريقة إدارة  
الاجتماع ؟

7 مناسب  
0 غير مناسب



مناسبة اجتماع المجلس  
الشهري ؟

7 مناسب  
0 غير مناسب





# اقتراحاتكم وملاحظاتكم

نتمنى للجمعية المزيد من التقدم والنجاح يارب

لا يوجد

وفقكم الله و رعاكم و نحن فخورين جداً بكم

بارك الله في جهودكم وجعلها في موازين حسناتكم و وفق الجميع إلى سبيل الخير و الرشاد.

مقترحات قد تكون منفذة لديكم : اشراك الأيتام في نوادي ترفيهي بصفة مستمره في عطلة نهاية الاسبوع وكذلك تخصيص يوم في الاسبوع لزيارة مكتبة عامة واستعارة كتاب لقرائه خلال أوقات فراغهم تخصيص يوم في الشهر لزيارة عيادة تعنى بشؤونالدم امعنوي. وتحفيز هم على اظهار ماديهم من قدرات للوصول الى مرحلة الابداع ويكون بصفة فرديه حيناً وعلى شكل تدريب او محاضرة بصفة جماعية

الله يوفقكم

انا طلبت التطوع في الجمعية لم اجد قبول و اجلوا مشاركتي ولم يتم التواصل معي والرد علي

بارك الله فيكم وجزاكم عن هولاء الاطفال كل خير ..واتمنى تنشئتهم على الكتاب والسنة وكل علم ينفعهم

مردودية العضوية يجب ان تنعكس على درجة التواصل و الاطلاع على اعمال الجمعية و التفاعل مع انشطتها

من الأفضل إعلامنا قبل وقت كافي - حتى نرتب أمورنا وليس في نفس اليوم فقط-من الفعاليات الخاصة بمشاريع الجمعية وبأبناء الجمعية والتي تستلزم دعم الأعضاء

أسأل الله العظيم أن يكتب لكم الأجر والثواب

وفقكم الله وسدد خطاكم

محاولة اشراك الاعضاء في الأنشطة والفعاليات ليس فقط حضور انما تنظيم وادخال الاعضاء الراغبين في المجالات المحببة لهم والقريبة من تخصصاتهم حتى نغطي كافة نقاط الاحتياج من خلال اعضاء الجمعية والاغلبية

اتمنى الاسراع في خطط استثمار الفالض من الميزانية من اجل تحقيق الاستدامة المالية

اقترح ان يتم اشراك العضوات في التخطيط للفعاليات والنشاطات والبرامج وعدم الاكتفاء بابلاغهم بنتائج الفعاليات واخبارها فقط فقد يكون لدى العضوات وخاصة العاملات مقترحات اخرى

للامانه انا قريب متضمنه للجمعية .. ف ما عندي معرفه اكيدة للاجابات

المركز الوطني لتنمية  
القطاع غير الربحي  
National Center for  
Non-Profit Sector



جمعيّة **مستورة** الأهلية  
Mastorah Charity



0506069900       mastorahbr

مسجلة بالمركز الوطني لتنمية القطاع غير الربحي برقم ( 243 )

